

Plan de réussite scolaire



Révisé juin 2014

Plan de réussite scolaire

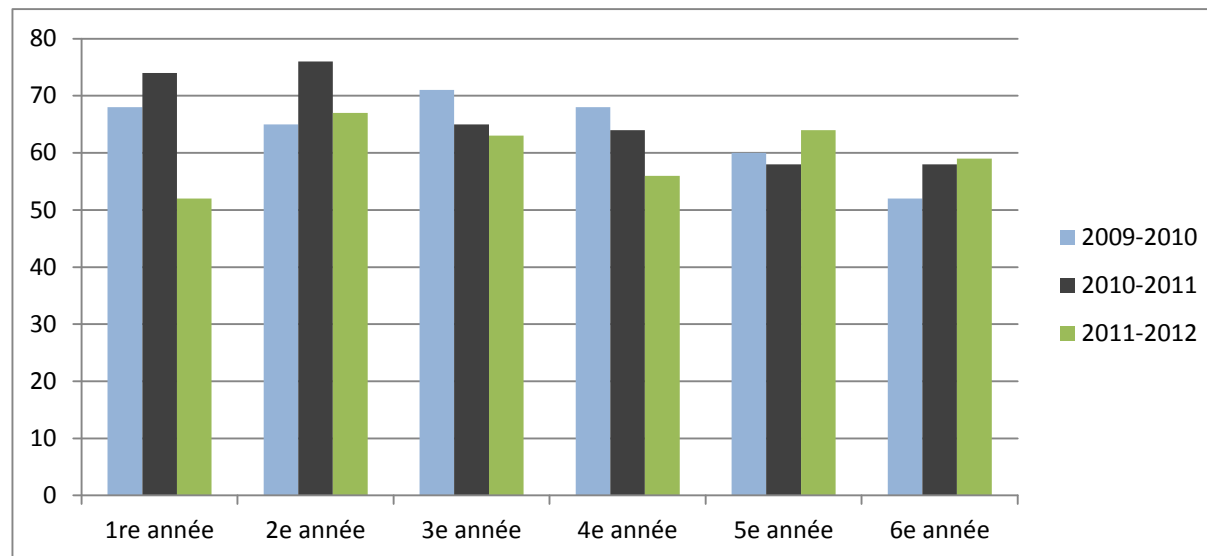
Avant de poser des actions, il nous faut connaître le milieu éducatif dans lequel évoluent nos élèves et les caractéristiques de notre clientèle. C'est pourquoi dans les prochaines lignes nous décrirons les caractéristiques de l'école ainsi que celles des élèves de notre établissement.

Présentation et caractéristiques de l'école

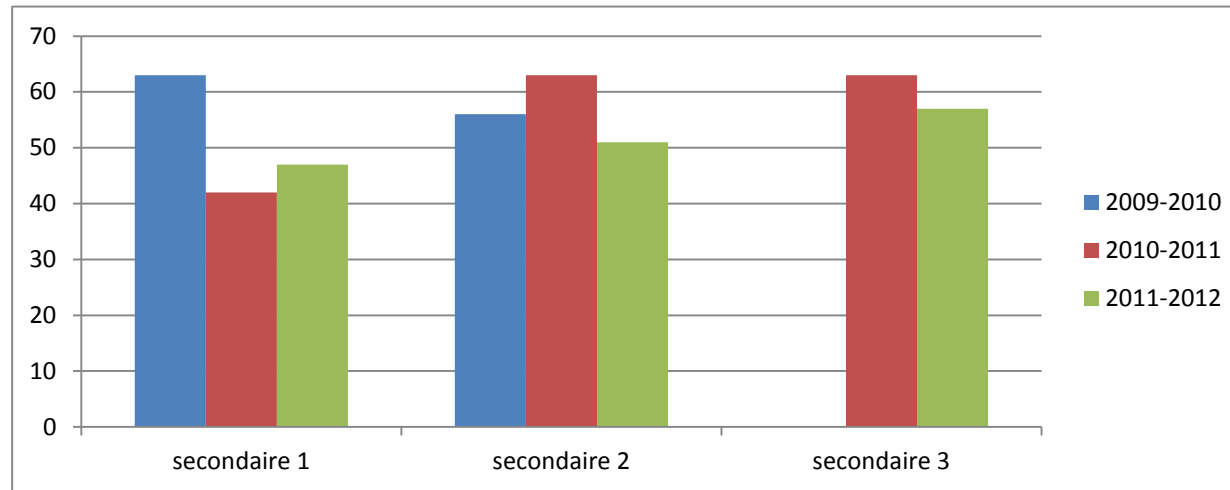
L'école Teueikan est située à Ekuanitshit et dessert 108 élèves répartis de la maternelle 4 ans à la 2^{ième} secondaire. Nous y retrouvons également une classe de cheminement particulier et une classe de menuiserie.

Les tableaux suivants tracent les portraits des élèves de notre établissement sur leurs résultats scolaire en français et en mathématique.

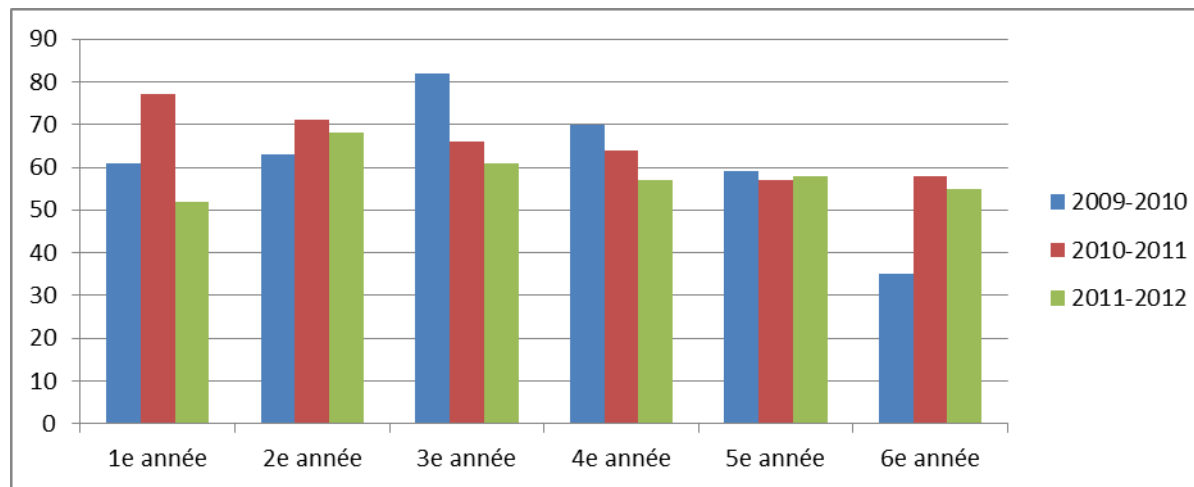
Résultats en français primaire



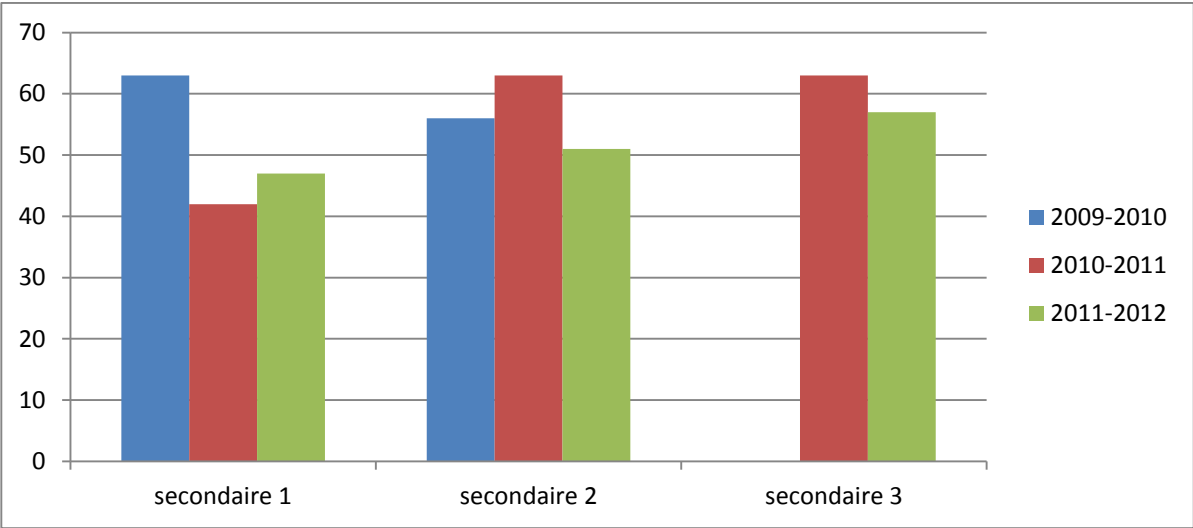
Résultats en français secondaire



Résultats en mathématique primaire



Résultats en mathématique secondaire



L'organisation de l'école Teueikan compte sur les ressources suivantes :

1 directeur

1 directeur adjoint

12 enseignants titulaires

1 orthopédagogue

5 enseignants spécialistes

1 animatrice à la vie étudiante

1 secrétaire

2 concierges

1 technicienne à la bibliothèque à demi-temps

1 brigadière scolaire à demi-temps

1 infirmier scolaire, 1 journée semaine

1 technicienne en nutrition occasionnelle

3 éducateurs spécialisés

Caractéristiques des élèves innus

Les données suivantes ont été recueillies à l'intérieur du « Manuel d'intervention destiné au personnel scolaire des écoles Johnny-Pilot et Tshishteshinu (GRIPMA), janvier 2005. »

- La majorité sont « **visuels** »
avantages :
 - apprennent en regardant et en observant
 - ont une facilité à se faire une image mentale
 - ont une bonne mémoire visuelleà surveiller :
 - ont une faible mémoire auditive
- Un grand nombre sont « **kinesthésiques** »
avantages :
 - sens développé pour le mouvement physique et l'habileté manuelle
 - aiment bouger, sauter, danser ...
 - apprennent en « faisant », en expérimentant, par « modeling »à surveiller :
 - sont souvent intuitifs et impulsifs
 - ont besoin de pauses fréquentes
- Plusieurs sont du type « **naturaliste** »
avantages :
 - ont une sensibilité aux sons et aux paysages
 - possède une perception des changements dans l'environnement
 - ont une capacité d'observation

- La majorité possède des habiletés « **simultanées** »
 - éprouve de la difficulté avec la notion de séquence
 - éprouve des difficultés lorsqu'il y a trop de détails et/ou de consignes
 - procède de façon synthétique
 - apprend par le « modeling »
 - doit percevoir l'ensemble
 - retient l'essentiel
 - a de la difficulté à suivre des consignes verbales
 - à la page 8 du manuel d'intervention, on résume de la façon suivante :

*« L'enfant simultané ... est souvent un enfant brouillon, **imaginatif** et sans organisation temporelle. Sa difficulté à comprendre les règles sociales et les consignes verbales peuvent l'amener à être considéré comme distrait, paresseux ou opposant. Ce peut être à l'origine d'une mésadaptation socio-affective qui ira en grandissant au cours des années. »*

- Ils sont plutôt du type « **non-verbal** »
 - avantages :
 - apprend par l'image, le geste, le vécu, l'expérimentation
 - retient les éléments visuels ou non verbaux
 - visualise les mots

à surveiller :

- apprend peu avec les consignes verbales
- oublie facilement la trame, la chronologie

Il faut maintenant ajouter à ceci que nos élèves doivent apprendre dans une langue seconde. C'est pourquoi, plusieurs d'entre eux peuvent éprouver certaines difficultés langagières. D'autres ont une faible conscience de l'écrit et de la phonologie. De plus, dû à cette situation, il est très difficile pour nos élèves de maîtriser les savoirs essentiels.

Les différences culturelles telles que la conception du temps, les stratégies d'interventions familiales et l'esprit de partage qui viennent influencer nos interventions et notre organisation. Toutes ces données recueillies nous serviront à orienter nos actions afin de mieux répondre aux besoins

de notre clientèle. Selon nous, mieux nous connaissons nos élèves, plus il nous sera facile de poser des gestes et organiser notre système pour les amener à s'intégrer à la vie scolaire et ainsi parvenir à la réussite du plus grand nombre.

Axes de développement retenus

Le personnel de l'école a décidé de porter ses actions sur 3 axes principaux. Pour chacun de ces axes, nous élaborerons une orientation principale et des objectifs spécifiques à atteindre.

Voici donc, les axes sur lesquels nous poserons des actions :

- 1- la qualité de vie à l'école
- 2- les pratiques éducatives
- 3- la réussite des élèves

Axe 1 : La qualité de vie à l'école

Orientation générale : Favoriser un milieu d'appartenance à l'école.

Moyens	Clientèle	Indicateur de réussite	Responsables	Ressources	Évaluation
Objectif 1.1- Offrir un milieu sécuritaire à l'élève					
1.1.1-Se doter d'un code de vie concerté avec tout le personnel et qui regroupe des éléments similaires de gestion de classe.	Tous	Appliqué à 70% par le personnel et la direction.	Tout le personnel	Technicien en éducation spécialisée et direction	À la fin de chaque étape
1.1.2 Continuer le programme Vers le pacifique Et instaurer le programme D.I.R.E (intimidation)	Tous	Année 2013 – 2014 primaire (vers le pacifique et D.I.R.E) Année 2014 – 2015 secondaire (D.I.R.E)	Comité d'implantation Direction	Comité d'implantation	Périodiquement
1.1.3- Se doter d'un horaire de surveillance à l'extérieur et appliquer celui-ci.	Enseignants	Présence à 85%	Direction	Enseignants et spécialistes	À la fin de chaque étape
1.1.4- Créer des activités d'animation dans la cour de récréation.	Élèves	Participation de 60% des élèves	Enseignants et spécialistes	Animatrice scolaire	À la fin de chaque étape
Objectif 1.2- Réviser le système d'activités culturelles et récréatives de l'école					
1.2.1- Aménager la cour de récréation de façon à créer de nouvelles aires de jeux et de rendre celle-ci plus propre et sécuritaire.	Tous	2 réalisations au niveau de la cour de récréation par année. Année 2013 - 2014- Poubelles et affiches de signalisation. Année 2014 – 2015 Achat de nouveaux équipements	Tout le personnel	Directeur et enseignants	À Chaque étape

1.2.2- Implanter un programme de développement de soi sur une page horaire fixe.	Tous	Année 2014 – 2015 Participation à 90%	Animatrice à la vie étudiante et enseignants	Enseignants, spécialistes et animatrice scolaire	À chaque étape
----------------------------------------------------------------------------------	------	------------------------------------------	----------------------------------------------	--------------------------------------------------	----------------

Axe 2 : Les pratiques éducatives

Orientation générale : Améliorer nos pratiques pédagogiques

Moyens	Clientèle	Indicateur de réussite	Responsables	Ressources	Évaluation
Objectif 2.1- Uniformiser les pratiques pédagogiques					
2.1.1- Utiliser le code correction uniforme en français T.A.C	Enseignants et élèves	Année 1- Appliqué à 70% Année 2- Appliqué à 80% Année 3- Appliqué à 70%	Enseignants	Comité de Français Tshakapesh	À chaque étape
2.1.2- Utiliser la progression des apprentissages pour chacun des niveaux et s'assurer que celle-ci soit appliquée	Enseignants et Élèves	Année 1- Appliqué à 75% Année 2- Appliqué à 80% Année 3- Appliqué à 90%	Direction et enseignants	Orthopédagogue et membres des comités de Tshakapesh	Annuellement
Objectif 2.2- Se doter d'un système de récupération et d'aide aux devoirs					
2.2.1- Chaque enseignant et spécialistes doit donner 2 périodes de 30 minutes de récupération par cycle de 9 jours.	Enseignants, spécialiste et élèves	Année 1- Appliqué à 70% Année 2- Appliqué à 80% Année 3- Appliqué à 95%	Direction, enseignants et spécialistes	Enseignants et spécialistes	À chaque étape

2.2.2 Instaurer un système d'aide aux devoirs	Élèves	Année 1- Appliqué à 70%	Comité d'aide aux devoirs	Enseignants et spécialistes	À chaque étape
-----------------------------------------------	--------	-------------------------	---------------------------	-----------------------------	----------------

Axe 2 : Les pratiques éducatives

Orientation générale : Améliorer nos pratiques pédagogiques

Moyens	Clientèle	Indicateur de réussite	Responsables	Ressources	Évaluation
Objectif 2.3- Sensibiliser les parents à la vie scolaire					
2.3.1- Mettre sur pied un comité de parents qui sera régi par un protocole et qui se rencontrera à chaque étape.	Parents, pers. de l'école, direction, conseil de bande	Création d'un comité actif en septembre 2013.	Direction	Direction	Annuellement
2.3.2- Tenir une assemblée générale en début d'année scolaire	Parents, direction et pers. de l'école	Participation de 50% des parents	Direction	Direction	Annuellement
2.3.3- Créer un journal destiné aux parents à chaque étape	Enseignants, parents, élèves	Publication à chaque étape	Comité du journal	Enseignant par cycle	Annuellement
2.3.4. Utiliser l'agenda scolaire comme outil de communication aux parents.	Enseignants, parents	Année 2013 -2014 participation à 75% Année 2014-2015 Participation à 80%	Direction	Enseignants	À chaque étape
2.3.5. Créer des activités à chaque étape ou on invite les parents à s'impliquer	Parents, direction et pers. de l'école	Année 2013 -2014 participation à 50% Année 2014-2015 Participation à 50%	Enseignants	Enseignants	À chaque étape
2.3.6. Faire une journée Portes ouvertes pour les parents	Parents, direction et pers. de l'école	Année 2013 -2014 participation à 50% Année 2014-2015 Participation à 50%	Direction	Animatrice à la vie étudiante, enseignants	Annuellement

Objectif 2.4 – Améliorer les compétences professionnelles des enseignants					
2.4.1- Offrir aux enseignants des formations dans divers domaines offertes par des organismes.	enseignants	Participation de 70% des enseignants	Direction	Direction	Annuellement
Objectif 2.5- Appliquer les actions du plan de réussite scolaire					
2.5.1- Former un comité pour l'évaluation et le suivi du plan de réussite scolaire	Personnel de l'école	Création d'un nouveau comité en septembre 2013.	Comité de suivi et direction	Direction	À chaque étape
2.5.2- Réaliser une communication aux parents et au conseil de bande pour faire connaître le plan de réussite	Communauté	Information transmise à 70% des parents et des membres du conseil.	Direction	Direction	Annuellement

Axe 3 : La réussite des élèves

Orientation générale : Favoriser la réussite du plus grand nombre d'élèves

Moyens	Clientèle	Indicateur de réussite	Responsables	Ressources	Évaluation
Objectif 3.1- Favoriser le passage harmonieux du préscolaire au primaire					
3.1.1- Enseigner les concepts de base des mathématiques et du français dans la langue innue	Élèves du préscolaire (prématernelle et maternelle)	Acquis à 70%	Enseignantes du préscolaire	Comité Auetiss de Tshakapesh	À chaque étape
3.1.2- Intégrer les concepts de base en mathématiques et en français dans la langue française	Élèves du préscolaire (maternelle 5 ans)	Acquis à 60%	Enseignantes du préscolaire	Comité Auetiss de Tshakapesh	À la fin de l'année scolaire
3.1.3- Poursuivre le programme Agir tôt	Élèves du préscolaire et enseignants	Année 2013-2014 Participation à 70% Année 2014-2015 Participation à 80%	Personne-ressource Agir tôt	Tshakapesh	Annuelle
Objectif 3.2- Instaurer un programme de français intensif au 1^{er} cycle du primaire					
3.2.1- Participer à l'implantation du programme Lire à deux au 1 ^{er} cycle du primaire et Sentier en 3 ^e année.	Enseignantes 1 ^{er} cycle	Toute /hiver 2012	Tshakapesh	UQAC + Tshakapesh	Chaque année
3.2.2-Instaurer le programme Agir tôt	Enseignantes 1 ^{er} cycle élèves	Année 2014-2015 Participation à 80%	Personne-ressource Agir tôt	Tshakapesh	Annuelle

Axe 3 : La réussite des élèves

Orientation générale : Favoriser la réussite du plus grand nombre d'élèves

Moyens	Clientèle	Indicateur de réussite	Responsables	Ressources	Évaluation
Objectif 3.3- Augmenter de 5% le taux de réussite en français					
3.3.1-Exploiter le programme ABCboum	Enseignants du 1 ^{er} cycle	Appliqué à 80%	Direction et Personne-ressource Agir tôt	Personne- ressource Agir tôt	Juin de chaque année
3.3.2-Appliquer systématiquement le curriculum (programme d'études, progression des apprentissages)	Tous	100% à partir de septembre 2012	Direction	Tshakapesh et membre responsable du comité dans l'école	Juin de chaque année
3.3.3-Utiliser des épreuves uniformes	Tous	100% à partir de juin 2012	Direction et Institut Tshakapesh	Direction et Tshakapesh	Juin de chaque année
3.3.4 -Suivre les recommandations du comité de français de Tshakapesh	Tous	100% à partir de septembre 2012	Direction et membre responsable du comité dans l'école	Membre responsable du comité dans l'école	Juin de chaque année
3.3.5- Instaurer une période de lecture de 15 minutes par jour en utilisant les 5 au quotidien	Élèves et enseignants	Année 1- Accomplie à 75% Année 2- Accomplie à 90% Année 3- Accomplie à 95%	Direction et enseignants	Enseignants	À chaque étape
3.3.6- Mettre en place une semaine de lecture	Élèves	Participation de 75 % des élèves	Comité de lecture et Direction	Comité de lecture	Juin de chaque année
3.3.7- Rédiger et corriger un texte collectif à chaque mois selon le niveau des élèves en utilisant le T.A.C	Élèves	Année 1- Accomplie à 75% Année 2- Accomplie à 75% Année 3- Accomplie à 75%	Enseignants	Enseignants	À chaque étape

3.3.8 –Instaurer la lecture d'un roman par étape à partir de la 1 ^{re} année jusqu'à la 6 ^e année.	Élèves et enseignants	Année 1- accomplie à 70%	Enseignants	Comité de lecture	À chaque étape
3.3.9- Instaurer la sélection de livres de la semaine à la bibliothèque.	Élèves	Année 1- Accomplie à 80%	Membre du comité de lecture	Comité de lecture	À chaque étape

Axe 3 : La réussite des élèves

Orientation générale : Favoriser la réussite du plus grand nombre d'élèves

Moyens	Clientèle	Indicateur de réussite	Responsables	Ressources	Évaluation
Objectif 3.4- Augmenter de 5% le taux de réussite en mathématique					
3.4.1 – Appliquer systématiquement le curriculum (programme d'étude, progression des apprentissages)	Tous	100% / septembre 2012 100%/année 2015	Membre responsable du comité de mathématique de Tshakapesh + Direction	Membre responsable du comité de mathématique de Tshakapesh	À chaque étape
3.4.2 - Suivre les recommandations du comité de mathématique de Tshakapesh	Tous	100%/ septembre 2012 100%/ année 2015	Membre responsable du comité de mathématique de Tshakapesh + Direction	Membre responsable du comité de mathématique de Tshakapesh	À chaque étape
3.4.3 Utiliser des épreuves uniformes	Tous	100% / septembre 2012 100%/année 2015	Direction + Tshakapesh	Membre responsable du comité de mathématique de Tshakapesh	Juin de chaque année
3.4.4 – Utiliser un lexique mathématique commun pour chaque cycle	Tous	100%/année 2015	Enseignants	Membre responsable du comité de mathématique de Tshakapesh	Juin de chaque année

3.4.5 – Utiliser les quiz et les joggings mathématique	Élèves et enseignants	90% / septembre 2012 100%/année 2015	Membre responsable du comité de mathématique de Tshakapesh + Direction	Membre responsable du comité de mathématique de Tshakapesh	À chaque étape
3.4.6 – Donner au moins une résolution de problème par semaine	Élèves et enseignants	90% / septembre 2012 100% /année 2015	Eenseignants	Membre responsable du comité de mathématique de Tshakapesh	À chaque étape

Axe 3 : La réussite des élèves - **Secondaire**

Orientation générale : Favoriser la réussite du plus grand nombre d'élèves

Moyens	Clientèle	Indicateur de réussite	Responsables	Ressources	Évaluation
Objectif 3.3- Augmenter de 5% le taux de réussite en français					
3.3.1- Instaurer l'enseignement individualisé par module (secondaire 1, 2, 3)	Tous	Sur 3 ans	Direction	Enseignants et direction	Juin de chaque année
3.3.2-Appliquer systématiquement le curriculum (programme d'études, progression des apprentissages)	Tous	100% à partir de septembre 2012 100%/ année 2015	Direction	Tshakapesh et membre responsable du comité dans l'école	Juin de chaque année
3.3.3-Utiliser des épreuves uniformes	Tous	100% à partir de juin 2012 100%/ année 2015	Direction et institut Tshakapesh	Direction et Tshakapesh	Juin de chaque année
3.3.4 -Suivre les recommandations du comité de français de Tshakapesh	Tous	100% à partir de septembre 2012	Direction et membre responsable du comité dans l'école	Membre responsable du comité dans l'école	Juin de chaque année
3.3.5- Mettre en place une semaine de lecture	Élèves	Participation de 75 % des élèves	Comité de lecture	Comité de lecture	Juin de chaque année
3.3.6- Rédiger et corriger un texte collectif à chaque mois selon le niveau des élèves	Élèves	Année 1- Accomplie à 75% Année 2- Accomplie à 90% Année 3- Accomplie à 95%	Enseignants	Enseignants	À chaque étape

3.3.7- Instaurer la lecture d'un roman collectif à chaque étape.	Élèves et enseignants	Année 2014-2015 Participation à 75%	Enseignants	Comité de lecture	À chaque étape

Axe 3 : La réussite des élèves - **Secondaire**

Orientation générale : Favoriser la réussite du plus grand nombre d'élèves

Moyens	Clientèle	Indicateur de réussite	Responsables	Ressources	Évaluation
Objectif 3.4- Augmenter de 5% le taux de réussite en mathématique					
3.4.1- Instaurer l'enseignement individualisé par module (secondaire 1, 2, 3)	Tous	Sur 3 ans	Direction	Enseignants et direction	Juin de chaque année
3.4.2 – Appliquer systématiquement le curriculum (programme d'études, progression des apprentissages)	Tous	100% / septembre 2012 100%/ année 2015	Membre responsable du comité de mathématique de Tshakapesh + Direction	Membre responsable du comité de mathématique de Tshakapesh	À chaque étape
3.4.3 - Suivre les recommandations du comité de mathématique de Tshakapesh	Tous	100%/ septembre 2012 100%/ année 2015	Membre responsable du comité de mathématique de Tshakapesh + Direction	Membre responsable du comité de mathématique de Tshakapesh	À chaque étape
3.4.4 Utiliser des épreuves uniformes	Tous	100% / septembre 2012 100%/ année 2015	Direction + Tshakapesh	Membre responsable du comité de mathématique de Tshakapesh	Juin de chaque année
3.4.5 – Utiliser un lexique mathématique commun pour chaque cycle	Tous	100%/ année 2015	Enseignants	Membre responsable du comité de mathématique de Tshakapesh	Juin de chaque année

3.4.6 – Utiliser les quiz et les joggings mathématique	Élèves et enseignants	90% / septembre 2012 100%/ année 2015	Membre responsable du comité de mathématique de Tshakapesh + Direction	Membre responsable du comité de mathématique de Tshakapesh	À chaque étape
3.4.7 – Donner au moins une résolution de problème par semaine	Élèves et enseignants	90% / septembre 2012 100%/ année 2015	Enseignants	Membre responsable du comité de mathématique de Tshakapesh	À chaque étape

Axe 3 : La réussite des élèves

Orientation générale : Favoriser la réussite du plus grand nombre d'élèves

Moyens	Clientèle	Indicateur de réussite	Responsables	Ressources	Évaluation
Objectif 3.5 – Mettre en place des mesures favorisant la rétention scolaire					
3.5.1-Offrir aux élèves des collations santé chaque matin.	Élèves	Année 1- Participation de 70% Année 2- Participation de 75% Année 3- Participation de 85%	Direction	Personne attitrée à ce projet	Juin de chaque année
3.5.2- Créer une mosaïque qui met en valeur les finissants de la communauté	Élèves	Création pour janvier 2014 Mise à jour à chaque année	Direction	Comité du plan de réussite scolaire	Juin de chaque année
3.5.3- Inviter un conseiller en orientation une semaine par année	Élèves du secondaire	Année 1- Participation de 60% Année 2- Participation de 70% Année 3- Participation de 85%	Direction	Direction	Juin de chaque année
3.5.4 – Planter l'entrepreneuriat à l'intérieur du secondaire	Élèves, enseignants et spécialistes	Année 1- Participation de 70% Année 2- Participation de 75% Année 3- Participation de 85%	Direction + enseignants	Personne ressource Responsable du dossier	À chaque étape
3.5.5 – Planter un système de gestion des absences et des retards	Élèves	Année 1- diminution de 50% Année 2- diminution de 65% Année 3- diminution de 75%	Direction + secrétaire	Direction et comité de motivation	À chaque étape

3.5.6 – Implanter un système de motivation pour enrayer les absences et les retards	Élèves	Année 1- diminution de 50% Année 2- diminution de 65% Année 3- diminution de 75%	Direction + éducatrice spécialisée	Direction	À chaque étape
-------------------------------------------------------------------------------------	--------	----------------------------------------------------------------------------------------	------------------------------------	-----------	----------------

Axe 3 : La réussite des élèves

Orientation générale : Favoriser la réussite du plus grand nombre d'élèves

Moyens	Clientèle	Indicateur de réussite	Responsables	Ressources	Évaluation
Objectif 3.6 – Augmenter l'estime de soi des élèves par la préservation et la transmission de la langue et de la culture innue					
3.6.1- Planifier des sorties en forêt avec le secondaire.	Élèves du secondaire	Année 1- Participation à 60% Année 2- Participation à 70% Année 3- Participation à 85%	Enseignants en culture et animatrice à la vie étudiante	Animatrice à la vie étudiante et enseignants	Juin de chaque année
3.6.2- Augmenter les rencontres et échanges à l'école entre la communauté et les élèves.	Élèves	Année 1- Réaliser 1 rencontre Année 2- Réaliser 2 rencontres Année 3- Réaliser 4 rencontres	Enseignants en culture et en langue innue et animatrice à la vie étudiante	Animatrice à la vie étudiante + comité de motivation	Juin de chaque année

Comité de révision

Nathalie Giasson	enseignante
Anita Mestokosho	enseignante